

KAKADU

TOILET- OG BADESTOL



INDHOLD OG BESKRIVELSE

INDHOLD OG BESKRIVELSE	2
TOILET- OG BADESTOL	3
FUNKTION OG TEKNISKE DATA	4
TILBEHØR	
24" hjul, antitip, sikkerhedsbælte, Verlcro ryg	5
Forskellige sæder, urinfanger, hovedstøtte	6
Extra blød søæde, sikkerhedsbøjle, amputationstøtte, kropstøtte, 4" hjul	7
FORSKELLIGE MODELLER	8

GENEREL BESKRIVELSE

Mobilex toilet- og badestole er produceret i kvalitetsmaterialer og der stor komfort for brugeren samtidig med, at den er let at køre og betjene for plejepersonalet.

Udbudsversionen 3020U8 (HMI 62314) er specialudviklet efter danske kommuner og hospitalers ønsker og specifikationer. Toilet- og badestolen er højdejusterbar og kan hurtigt og enkelt samles og monteres uden brug af værktøj. Vi har med denne toilet- og badestol fra Mobilex haft fokus på at udvikle en model, som nemt kan indstilles og ikke mindst tilpasses et bredt udvalg af borgere. Vores brede udvalg af tilbehør gør det muligt at imødekomme de fleste behov og øger den enkelte brugers komfort.

Den stabile ramme er fremstillet i højkvalitets aluminium, belagt med en solid hvid pulverlak. Skruer og andre ståledele er konsekvent fremstillet i rustfrit stål, hvilket giver toilet- og badestolen en lang og vedligeholdelsesfri levetid. Sæde, ryg og armlæn er fremstillet i slidstærkt formstøbt PU skum, som er komfortabelt for brugeren og fremstår i et tidløst sort design. De fire låsbare 4" (100 mm.) hjul er forsynet med et effektivt tråd fang, som sikrer der ikke samles hår, skidt og andet snavs i hjulet. Hjulene er konstrueret af plast og rustfrie materialer og har en dobbeltvirkende bremse.

Mobilex toilet- og badestolen er konstrueret så den daglige rengøring er let, og den kan maskinvaskes efter Statens Serum Instituts seneste infektionshygiejniske retningslinjer for MRSA i hhv. Hjemmepleje og hjemmesygepleje og plejeboliger og lignende institutioner.

TOILET- OG BADESTOL



1

Ryg i komfortabel blød PU skum. Velcroyg fås som tilbehør.

2

Klapbare armlæn polstret med blød PU skum.

3

Sæde med intimudskæring. Andre sædemodeller i blød PU skum kan leveres.

4

Højdejusterbare benstøtter som monteres og justeres trinløst uden brug af værktøj

5

Opklapbare og vinkelindstilbare fodplader.

6

Højdejusterbare 4" (100mm) hjul som justeres uden brug af værktøj.

FUNKTION OG TEKNISKE DATA



4" (100 mm) hjul monteres og indstilles uden brug af værktøj. Alle 4 hjul er låsbare og forsynet med tråd fang.



Benstøtter monteres uden brug af værktøj og kan svinges til side for at lette forflytning.



Højden på benstøtten indstilles let og uden brug af værktøj. Fodpladen foldes op og kan vinkles.



Toiletspanden afmonteres let også når brugeren sidder i stolen.

Mobilex toilet- og badestol - Tekniske data	Varenr. 3020U8 HMI nummer 62314
<i>Sæddebredde</i>	45 cm
<i>Sæddedybde</i>	42,5 cm
<i>Sæddehøjde (kan reguleres uden brug af værktøj)</i>	48,5 - 56,5 cm
<i>Sæde åbning</i>	21,3 - 40,5 cm
<i>Frihøjde (hvor der kan køres over et toilet)</i>	41 - 49 cm
<i>Fribredde</i>	40 cm
<i>Totalbredde (bredde med 24" hjul +8 cm)</i>	56 cm
<i>Totaldybde</i>	93 cm
<i>Totalhøjde</i>	96 - 104 cm
<i>Max. belastning</i>	150 kg
<i>Vægt</i>	12,15 kg

Mobilex toilet- og badestol kan monteres med **store drivhjul** for brugeren der kan klare sig selv. Drivhjulene er 24" og leveres komplet med kvalitets polyuretan dæk og drivring. **Varenr. 302017**

Drivringen er konstrueret med fingergreb på undersiden hvilket giver et godt og solidt greb selv med våde hænder. Med hjulsættet medfølger dækbremser så stolen er stabil ved forflytning. Bemærk at montage af drivhjul forøger totalbredden med 8 cm.



Ved montage af store 24" drivhjul kan der med fordel monteres **antitip** (især ved toilet- og badestol med tilt). Monteres let og uden brug af værktøj på alle vores modeller. **Varenr. 302125**



Sikkerhedsbælte som passer til alle modeller af Mobilex toilet- og badestolen. Sikkerhedsbæltet har ingen metaldele og egner sig derfor til vådrum. Kan nemt justeres og tilpasses den enkelte bruger. Kan også anvendes som ekstra støtte i lænden. **Varenr. 302122**



Den **flexible Velcroyg** kan tilpasses brugerens ryg ved hjælp af 3 stropper, som kan indstilles individuelt så brugeren får optimal støtte i ryggen. Forsiden er fremstillet af et perforeret materiale som ikke absorberer vand og tillader huden at ånde. **Varenr. 302164**

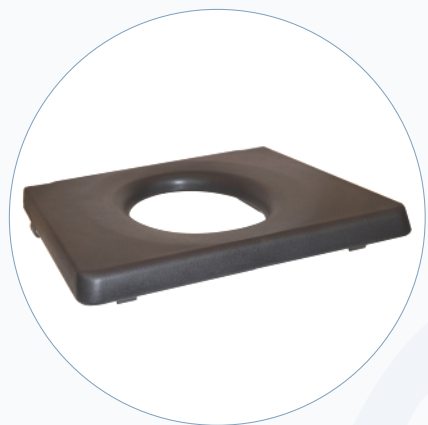
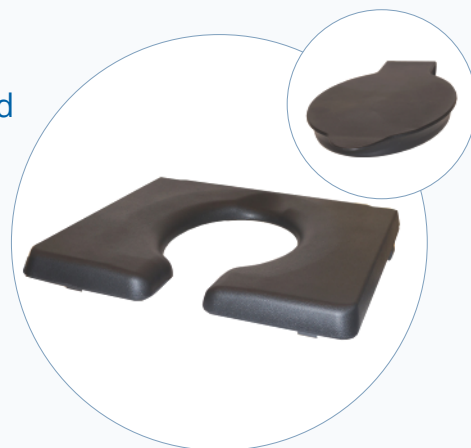


TILBEHØR 2

Som standard leveres toilet- og badestolen med **sæde med hygieudskæring** fortil. Fremstillet i komfortabel blød PU skum. Kanten på sædet er skrå hvilket gør at det medfølgende låg ligger stabilt. Sædet er monteret med clips og afmonteres let uden brug af værktøj. Udskæringen måler 27 x 19 cm.

Varenr. 302107 (sæde)

Varenr. 302103 (låg)

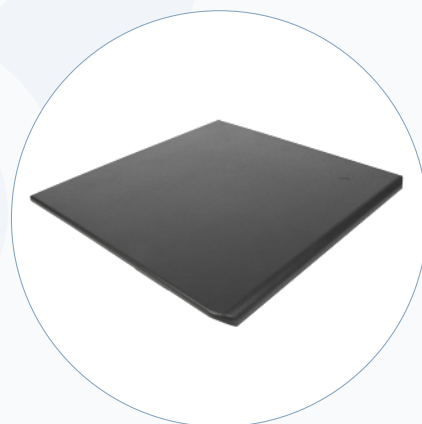


Som tilbehør kan leveres sæde med **oval udskæring og lukket forkant**. Sædet er fremstillet i komfortabel blød PU skum. Sædet er monteret med clips og afmonteres let uden brug af værktøj. Udskæringen måler 27 x 19 cm.

Varenr. 302109

Sowohl für den Standardsitz, als auch für den oval ausgeschnittenen Sitz ist eine **geschlossene PU-Sitzplatte** erhältlich, die die gesamte Sitzfläche abdeckt. Die Sitzplatte ist so geformt, dass sie in den Sitz-Auschnitt passt und daher auch bei Bewegungen nicht verrutscht.

Varenr. 302110



Hvis der er problemer med at urin ikke rammer i spanden kan der med fordel anvende en **urinfanger**, der monteres foran på sædet med hygieudskæring uden brug af værktøj. Urinfangeren fungerer også som benspreder. Produktet er rengøringsvenligt og fremstillet i blød polyuretan.

Varenr. 30214U

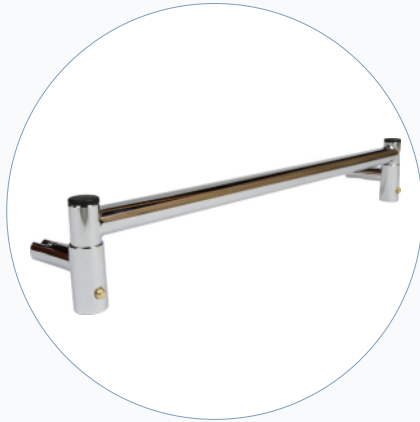
Der kan på alle Mobilex toilet- og badestole monteres **hovedstøtte**. Hovedstøtten monteres let på rammen, og kan indstilles i både højden og dybden. Selve hovedstøtten er fremstillet i komfortabel blød PU skum og kan formes efter patientens hoved.

Varenr. D2101



Toilet- og badestolen er forsynet med blødt sæde af PU skum som yder god komfort for de fleste. Ønsker man yderligere trykaflastning tilbydes en **extra blødt sædepolstring**. Skumpuden er betrukket med behagelig Decutex betræk og alle samlinger er fuldsvejst, hvilket gør den rengøringsvenlig og 100% tæt for væske. Puderne leveres til både sæde med hygiejneudskæring og sæde med oval udskæring.

Varenr. 30210U (åben fortil)
Varenr. 30211U (lukket fortil)



Der kan for at også ekstra sikkerhed for brugeren monteres en **sikkerhedsbøjle** på toilet- og badestolen. Adapterne for sikkerhedsbøjlen monteres på armlænene, hvorefter bøjlen let af- og påmonteres.

Varenr. 302127

Mobilex **amputationsstøtte** støtter benstumpen i den rette position. Amputationsstøtten er forsynet med 2 stk formstøbte polyuretan plader, som kan vinkles uafhængig af hinanden for optimal støtte. Amputationsstøtten monteres uden brug af værktøj i stedet for den normale fodstøtte.

Varenr. 302128 (venstre)
Varenr. 302129 (højre)



Kropsstøtte i formstøbt polyuretan monteres på enten rygrør eller sæde og indstilles trinløst efter borgerens behov. Kropsstøtterne leveres i 2 størrelser small 10 x 14 cm eller large 14 x 20 cm.

Varenr. 30212P (small)
Varenr. 30212Q (large)

Til toilet- og badestolen kan som tilbehør leveres et **bredt udvalg af hjul**. For eksempel 4" (100 mm) med retningsbremse eller 125 mm hjul med langt rør for ekstra højde. Kontakt vores kundeservice for det rette løsning til jeres stol.

Varenr. 30212M (standard)
Varenr. 30210U (med retningsbremse)



FORSKELLIGE MODELLER

SE HJEMMESIDEN FOR AT SE VORES ANDRE MODELLER



Mobilex markedsfører et bredt program af toilet- og bade-stole i sædebredder fra 38 til 55 cm og brugervægt op til 200 kg. Kontakt vores kundeservice eller få mere information på vores hjemmeside.

Tekniske data	Small 302015	Standard 302018	Large 302019	XL 302020	Tilt 302024	Tilt L 302025	Forskel med 24"
Sædebredde	38 cm	45 cm	50 cm	55 cm	45 cm	50 cm	---
Sædedybde	38 cm	43 cm	43 cm	43 cm	43 cm	43 cm	---
Sædehøjde	50 - 55 cm	50 - 55 cm	50 - 55 cm	50 - 55 cm	55 - 60 cm	55 - 60 cm	---
Sæde åbning	17 x 33 cm	21,3 x 40,5	21,3 x 40,5	21,3 x 40,5	21,3 x 40,5	21,3 x 40,5	---
Frihøjde	42 - 47 cm	42 - 47 cm	42 - 47 cm	40 - 45 cm	40 - 45 cm	40 - 45 cm	---
Fribredde	32 cm	40 cm	45 cm	50 cm	35 cm	40 cm	---
Totalbredde	49 cm	56 cm	61 cm	66 cm	56 cm	61 cm	+ 8 cm *
Totaldybde	85 cm	93 cm	93 cm	93 cm	110-120 cm	110-120 cm	+ 15 cm
Totalhøjde	96-101 cm	96-101 cm	96-101 cm	96-101 cm	97-141 cm	97-141 cm	---
Max. belastning	130 Kg	150 Kg	150 Kg	200 kg	150 Kg	150 Kg	---
Vægt	11,00 Kg	12,90 Kg	13,50 Kg	14,10 kg	15,10 kg	15,70 kg	+ 2,90 kg
Kipvinkel (tilt)	---	---	---	---	-5° bis +25°	-5° bis +25°	---

Mobilex A/S blev grundlagt i 2003 og markedsfører et bredt program af hjælpemidler til ældre og handicappede, bl.a. kørestole, gang-hjælpemidler, rollatorer, ramper, badeprodukter samt et bredt program af reservedele. Vi distribuerer vores produkter i hele Europa, og servicere vores kunder via vores stab af motiverede sælgere og medarbejdere. Høj kvalitet, moderne teknologi, hurtig levering, en kundeorienteret service og motiverede medarbejdere er vore succesparametre.

