

XL-PRODUKTER

MOBILEX UDVALG AF XL-PRODUKTER

INDHOLDSFORTEGNELSE

OG KORT BESKRIVELSE

BUFFALO HD ROLLATOR.....	s. 3
LION ROLLATOR.....	s. 3
GEPARD ROLLATOR.....	s. 3
TIGER OUTDOOR ROLLATOR.....	s. 4
DOLPHIN KØRESTOL.....	s. 4
TOILET- OG BADESTOL KAKADU.....	s. 4
BADEBÆNK.....	s. 5
BADEBRÆT.....	s. 5
BLØDT TOILETSÆDE.....	s. 5
FORHØJET TOILETSÆDE.....	s. 5
GLIDELAGEN.....	s. 6
TUBE GLIDELAGEN.....	s. 6
GLIDELAGEN MED HÅNDTAG.....	s. 6
ENSRETTET GLIDEMÅTTE.....	s. 6
PATIENTTRANSFERBRÆT.....	s. 7
CB CARBONFIBER RAMPE.....	s. 7
BUFFALO HEAVY DUTY HJUL.....	s. 7
UNIVERSAL KØRESTOLSBORD.....	s. 7

KORT BESKRIVELSE

XL-produkter fra Mobilex A/S

Med et par kilo mere på kroppen eller flere centimeter i højden end gennemsnittet, er det ofte svært at finde passende tøj, især hvis det også skal være moderne og smart. Det samme gælder for folk, der har brug for hjælpemidler. Derfor har vi i Mobilex A/S besluttet, at tilbyde produkter af høj kvalitet netop til denne målgruppe af XL-folk, så vi kan imødekomme denne målgruppes høje krav til moderne hjælpemidler. Hos os finder du rollatorer, som passer til folk med en højde på op til 2,10 m eller en kropsvægt på op til 200 kg. Disse rollatorer har normalt også en tilsvarende passende sædebredde på op til 56 cm for at størrelsesforholdet passer sammen. Udvalget af Mobilex XL-rollatorer er meget stort, samtidig med at disse modeller også er lette. Den letteste i denne gruppe, vores Gepard HD, vejer kun 5,7 kg, hvilket er en letvægtsmodel, når man ser på, hvilke krav den skal opfylde.

Derudover omfatter vores sortiment et pænt udvalg af forskellige andre hjælpemidler med en vægtbelastning fra 200 kg til maksimalt 250 kg.

BUFFALO HD



Sædebredde
56 cm

Mobilex letvægtsrollator **Buffalo HD** har en forstærket aluminiumsramme. Rollatoren foldes sammen sideværts, og i sammenfoldet stand fylder den minimalt. Rollatoren er som standard udstyret med en stokkeholder og et rygbælte. Sædet er lavet i kraftig slidstærk nylon. Foran er der monteret en let aftagelig indkøbstaske. Indkøbstasken er forsynet med to håndtag, så den nemt kan afmonteres og anvendes for sig. De store hjul gør, at rollatoren er god både til indendørs og udendørs brug. Skubbehåndtagene kan nemt og uden brug af værktøj justeres i højden. Rollatoren er forsynet med to låsbare bremses, der bremser på baghjulene og nemt kan aktiveres. Ved baghjulene er der monteret en trædepedal til at træde på for at lette forcering af små forhindringer. Mobilex rollatoren Buffalo er testet og godkendt til en brugervægt op til **200 kg**.

LION

Mobilex letvægtsrollator **Lion** har en forstærket aluminiumsramme og ekstra store og bløde hjul for optimal komfort og stabilitet. Rollatoren foldes sammen sideværts og er let at transportere i en bil el. lign. Rollatoren er som standard udstyret med en stokkeholder og et rygbælte, der giver sikkerhed og støtte når sædet benyttes. Sædet er lavet i kraftig slidstærk nylon. Foran er der monteret en let aftagelig indkøbstaske. Indkøbstasken er forsynet med to håndtag, så den nemt kan afmonteres. De store hjul gør, at rollatoren er god både til indendørs og udendørs brug. Håndtagene kan nemt og uden brug af værktøj justeres i højden. Rollatoren er forsynet med to låsbare bremses, der bremser på baghjulene og nemt kan aktiveres. Ved baghjulene er der monteret en trædepedal til at træde på for at lette forcering af forhindringer. Rollatoren er testet og godkendt til brugervægt op til **200 kg**.



Sædebredde
56 cm

For personer
op til
2,10 m

GEPARD

Mobilex letvægtsrollator **Gepard** har en sort ramme af kulfiber og en totalvægt på kun 5 kg. Den foldes nemt sammen sideværts, og i sammenfoldet stand fylder den minimalt. Leveres som standard med stokkeholder, rygbælte samt en aftagelig indkøbstaske. De store hjul gør, at rollatoren er sikker og stabil både til indendørs og udendørs brug. Skubbehåndtagene kan nemt justeres i højden uden brug af værktøj. Rollatoren er forsynet med to låsbare bremses med parkeringsfunktion, der bremser på baghjulene. Ved baghjulene er der monteret en trædepedal man kan træde på for at lette forcering af mindre forhindringer. Gepard (tilgængeligt i alle farver) er testet og godkendt til en brugervægt på op til **150 kg**, og HD-versionen (fås kun i sort) er testet og godkendt til en brugervægt op til **200 kg**. Begge versioner kan derudover fås med softhjul.



Lavet af
carbon

Belastbarhed
HD-model
200 kg

Belastbarhed
standardmodel
150 kg



TIGER OUTDOOR



Mobiled arthritis rollatoren **Tiger Outdoor** er baseret på den elegante Lion rollator og har de tilsvarende egenskaber og funktioner. Derudover er der bløde og behagelige underarmsstøtter med bremsehåndtag der er justerbare i dybde, vinkel og højde. Foruden modellen 312201 og 312211 er underarmsstøtterne desuden indstillelige i to vinkler på hhv. 22,5° og 45°. Rollatoren er ekstremt stabil og let at manøvrere. Den har en letvægts aluminiumsramme, som let kan foldes sammen for opbevaring og transport. Rollatoren har store, letløbende hjul og glatte, låsbare bremses. I kørestilling er den sikret mod uønsket foldning. En robust konstruktion af ramme og håndtag sikrer en optimal brugervenlighed. Tiger Outdoor er godkendt til udendørs brug og en brugervægt på op til **200 kg**.

DOLPHIN

Mobiled **Dolphin** letvægtskørestol har en sølvfarvet aluminiumsramme. Sædehøjden kan justeres fra 42-48 cm. Drivhjulene i 24" er monteret med quick-release aksler. Der er en montageplade med ekstra hul for benamputerede samt klapbare armlæn som kan justeres i højden uden brug af værktøj, ligesom kørehåndtagene er højderegulerbare. Som standard leveres stolen med faste, højderegulerbare benstøtter, og vinkelindstillelige benstøtter kan leveres som tilbehør. Stolen fås i forskellige siddebredder. En standard kørestolspude medfølger som standard. Modellerne med en sædebredde på 54 cm og 57 cm har en maksimal belastningskapacitet på op til **200 kg**.



KAKADU

Toilet- og badestolen **Kakadu** er fremstillet i pulverlakeret aluminium og bliver som standard leveret med fire stk. 5" låsbare hjul. Sæde, ryg og de klapbare armlæn er belagt med blød sort PUR for god siddekomfort. Benstøtterne er højdejusterbare og kan let afmonteres. Leveres komplet med toiletspand og låg. Hjulsæt i 24" kan nemt monteres som tilbehør. Det er muligt på enkel vis at udskifte de to bagerste 5" hjul med 24" hjul. XL-modellen har en sædebredde på 55 cm og kan belastes med op til **200 kg**.



BADEBÆNK

Badebænk i hvid eller sølvmetal farve. Fremstillet i aluminium med gråt, blødt PUR sæde. Sædehøjden er nemt justerbar. Som tilbehør kan der leveres en PUR-ryg der kan monteres uden værktøj. Til badebænken kan der leveres et ryglæn som tilbehør. Ryggen monteres let med 4 clips. Rørbeslaget på ryggen leveres i enten hvid eller sølv. Den brede model kan belastes med op til **200 kg** og den nye XL-model helt op til **250 kg**.

BADEBRÆT

Badebrætterne er lavet af genanvendelig hvid plast. De gør det muligt for brugeren at sidde behageligt på badekarret. Den glatte overflade er let at rengøre. Badekarbrætterne er nemme at montere. De let justerbare, robuste støtteben støtter brættet optimalt på indersiden af badekarret. Håndtaget er let at gribe og øger sikkerheden. Badebrættet kan maksimalt belastes med **200 kg**.



BLØDT TOILETSÆDE

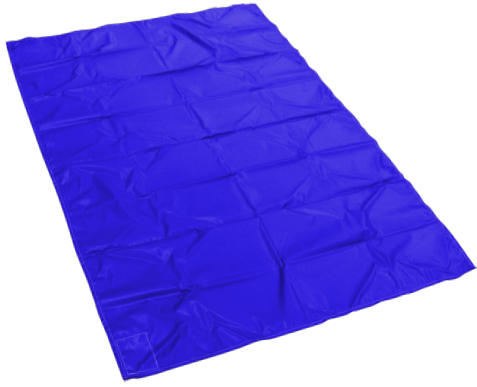
De polstrede toiletsæder monteres oven på et almindeligt toiletsæde og passer til alle standard toiletsæder. Fås i farverne sort og hvid. Toiletsædet er lavet af blødt PU skum.

Længde og bredde: 43.5 x 37.5 cm
 Tykkelse: 4 cm
 Max. belastning: **190 kg**

FORHØJET TOILETSÆDE

Ergonomisk udformet toiletsæde, der fås i 5 cm, 10 cm og 15 cm højde. Toiletåbningen er 220 mm bred og 270 mm dyb. Toiletsædet er nemt at rengøre, idet der ikke er kanter, hvor snavs kan sætte sig. Derudover er det vandtæt og kan steriliseres ved 85° i et minut. Kan anvendes op til en brugervægt på **190 kg**.





GLIDELAGEN

Mobiglide glidelagen reducerer friktionsmodstanden ved forflytning eller positionering af patienterne i sengen. Glidelagen skal bruges parvis.

Materiale: Nylon

Størrelse: 150 x 100 cm eller 200 x 100 cm

Max. belastning: **250 kg**

TUBE

GLIDELAGEN

Mobiglide endeløse glidelagenet har på begge siden en ekstremt lav friktion, og derved minimeres friktionen som overføres af patienterne. Det endeløse glidelagen fås i 3 størrelser.

Materiale: Nylon

Max. belastning: **250 kg**



GLIDELAGEN MED HÅNDTAG

Mobiglide glidelagen med håndtag hjælper ved positionering af siddende eller liggende patienter eller flytning af liggende patient, for eksempel fra sengen til en bære. Bl.a. ved anvendelse af to glidelagen lettes placeringen af et løftesejl under patienten.

Materiale: Nylon

Størrelse: 100 x 200 cm

Max. belastning: **250 kg**

ENSRETTET GLIDEMÅTTE

Mobiglide ensrettet glidemåtte er et endeløst rør, der f.eks. bruges som en kørestolspude. Den indre velouroverflade kan kun glide i en retning og forhindrer således brugeren i at glide utilsigtet fremad. Glidemåtten gør det også lettere for brugeren at vende tilbage til sin oprindelige siddestilling.

Størrelse: 45 x 50 cm

Max. belastning: **250 kg**



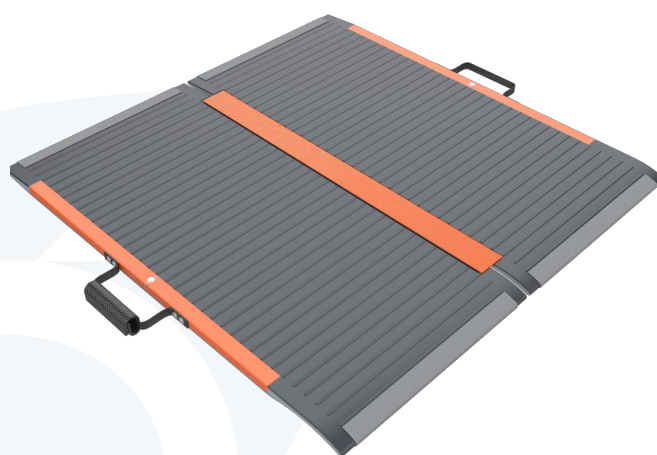


PATIENT- TRANSFERBRÆT

Mobiglidle patientomlejringsbræt lavet af brudsikker 6 mm HDPE har et lavt gnidningsmodstand på toppen og hjælper med patientomlejring fra seng til seng. På hospitaler eller plejehjem kan det også bruges i røntgen, fordi materialet tillader røntgenstråling at passere igennem. Skridsikre strimler fås som tilbehør, som kan fastgøres på undersiden af brættet for at forhindre dem i at glide af. Mobiglidle patientomlejringsbræt fås i størrelse 1500 x 700 mm. Transferbræddet kan belastes med op til **200 kg** ved en maksimal afstand på 10 cm.

CB CARBON- FIBER RAMPE

For mobile kørestolsramper spiller vægt og håndterbarhed en meget vigtig rolle. Selv det letteste aluminium kan ikke altid garantere en lav vægt, og derfor har vi besluttet at bruge det letteste og mest vridningssikre carbonfiber (kulfiber) materiale til CB-rampeserien. Carbonfiber er ekstre mt stabilt og reducerer vægten med 30% i forhold til en aluminiumsrampe af samme størrelse. Desuden er rampen designet til en maksimal belastning på **350 kg**. Der findes ikke noget bedre valg for en ekstremt let og stabil kørestolsrampe.



BUFFALO HEAVY DUTY HJUL

Buffalo heavy duty hjul har et forstærket 53 mm nav med 2,6 mm eger. Sort forstærket fælg med integreret drivring. Hjulet leveres med 1 3/8" dæk og Flexel som standard. Lejestørrelsen er enten 12 mm eller 1/2". Fås kun i 24".

Navbredde: 53 mm / Lejer: 12 mm eller 1/2"
Max. belastning: **140 kg** per hjul

UNIVERSAL KØRESTOLSBORD

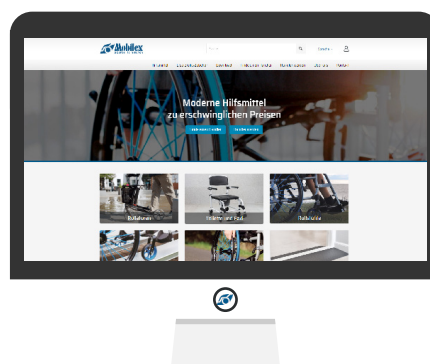
Bordet er fremstillet af brudsikkert polycarbonat med 3 sidegreb og et stel af forkromet stål. Bordet kan justeres, så det passer til alle kørestole med en sædebredde på 50-59 cm. Hvis bordet ikke er i brug, kan det foldes sammen langs siden af kørestolen. Størrelsen er 57 x 38 cm (B x D) med en udskæring på 8 cm.





MODERNE HJÆLPEMIDLER TIL SKARPE PRISER

Vi tilbyder et stort udvalg af hjælpemidler og reservedele til ældre og mennesker med funktionsnedsættelse. Alle vores Mobilex produkter er af bedste kvalitet og imødekommer brugernes særlige behov.



Kig forbi på www.mobilex.dk



Tel. +45 8793 2220
Fax +45 8793 1777
www.mobilex.dk

Mobilex A/S
Grønlandsvej 5
DK-8660 Skanderborg